

'Samen bouwen aan onderwijs'

De kracht van samenwerking bij duurzaam en toekomstgericht bouwen

10 april 2025

Programma

- 1. Wie zijn wij en wat drijft ons?**
- 2. Totstandkoming DIHP**
- 3. Anders dan anders**
- 4. Projecten**
- 5. Vragen**

Wie zijn wij & wat drijft ons?

Lennert Marinus

Programmamanager
maatschappelijke
accommodaties/
strategisch
beleidsadviseur



Anke de Boer

Huisvestingsadviseur/
procesbegeleider



Aanpak DIHP

- Opstellen duurzaam integraal huisvestingsplan (DIHP) 2021-2022
- Gezamenlijk opdracht gemeente + schoolbesturen → startnotitie
- Gezamenlijk selectie externe procesbegeleiding → Okander & De Mevrouwen
- Heldere aanpak en duidelijke verwachtingen
- Met elkaar
 - Schoolbesturen
 - Gemeente (beleid, college, raad)
 - Kinderopvangorganisaties





10 kernen met
onderwijshuisvesting

7 wijken + 31 buurten



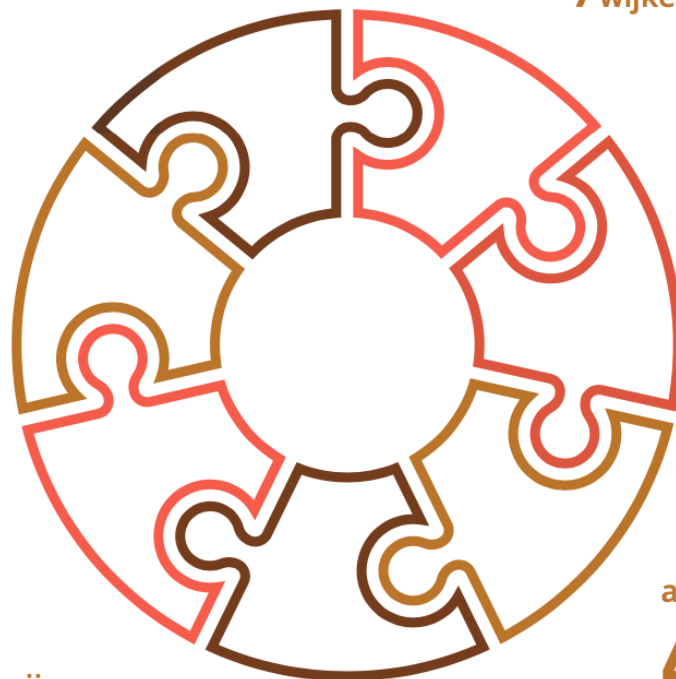
7 schoolbesturen
primair en speciaal
onderwijs



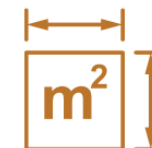
29 scholen

27 primair onderwijs
1 speciaal basisonderwijs
1 (voortgezet) speciaal onderwijs

16 voorzieningen bewegingsonderwijs PO/SO



31.621 m²
onderwijs capaciteit
(bvo)



aantal leerlingen

4.372 in 2023

4.321 in 2026

4.293 in 2038



Stappen in DIHP-proces

- Kick-off stuurgroep
- Interviews schoolbesturen en betrokken beleidsmedewerkers
- Bestaande situatie in beeld brengen
- Themabijeenkomsten schoolbesturen, gemeente en kinderopvang
- Tussentijdse presentaties college en raad
- Uitwerken DIHP + actualiseren verordening
- Vaststelling gemeenteraad

De 'Heerenveense Lat'

- **Waarde(n)vol** : voorzieningen dragen bij aan de ontwikkeling van het kind
- **Adequaat** : passend bij de functie, afgestemd op de behoefte
- **Integraal** : 0/2 – 3 jaar, onderwijs – opvang – ondersteuning
- **Duurzaam** : comfortabel, flexibel/aanpasbaar, 'groen'
- **Minimaal ENG** : bij nieuwbouw (mogelijk NOM door eigen bijdrage van het schoolbestuur) en zo mogelijk ook bij renovatie

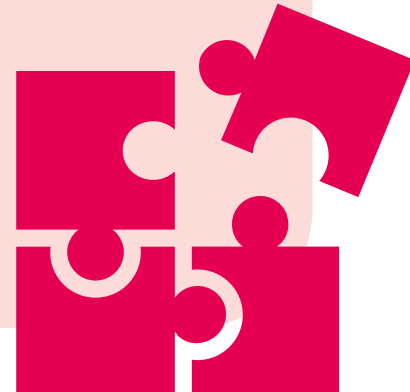
De Heerenveense lat leggen we hoog. Dat doen we voor onze huidige generatie en toekomstige generaties, die een goede leer-, leef- en werkomgeving verdienen. En voor onze wijken en dorpen, die mooie en passende voorzieningen verdienen. Schoolbesturen en gemeenten staan daarvoor samen aan de lat!



Ambities in DIHP

Gezamenlijke en gedragen ambities → alle puzzelstukken maken het geheel

- ✓ Toekomstgericht, (onderwijs)kwaliteit en gebouwkwaliteit
- ✓ Voldoen aan toekomstige eisen, ENG/NOM, frisse scholen, gezonde exploitatie
- ✓ Kindcentra (gedragen construct financiering/huur)
- ✓ Visie onderwijs, kinderopvang en ondersteuning
- ✓ Ruimte voor bewegen en groene openbare schoolpleinen
- ✓ Autoluwe schoolomgeving
- ✓ Circulair en losmaakbaar bouwen
- ✓ Verordening sluit aan op DIHP
- ✓ Realistische normbedragen/dekking en jaarlijkse indexering
- ✓ Betrouwbare planning van projecten
- ✓ Geen eigen bijdrage schoolbesturen voor de basis kwaliteitslat



Gebouw	2022	2023	2024	2025	2026	2027	2028	2029	2030	2031	2032	2033	2034	2035	2036	2037	2038	TOTAAL INVESTERING incl. btw, prijspeil jan. '22	
	BLOK 1					BLOK 2				BLOK 3				BLOK 4					
ssbo It Oerset	A																	in IHP VO	
(v)so Duisterhoutschool	A								vb	N/R								in IHP VO	
abn De Buitenkans	U	U	R	U														€ 6.388.446	
obs Albertine Agnesschool	vb	N																€ 4.357.323	
cbs De Roerganger	vb	N																€ 5.124.532	
obs Het Vogelnest	vb	N																€ 3.260.652	
cbs De Finne		vb	N															€ 3.863.313	
obs De Boarne		vb	N															€ 1.739.775	
cbs Het Kompas	vb	R																€ 2.576.987	
obs Ekke de Haanschool	vb	R																€ 2.776.987	
obs Tjongerschool				vb	N													€ 2.883.889	
rkbs Sint Jozefschool					vb	N												€ 3.649.702	
cbs Mr. S. Wijbrandischool					vb	N												€ 3.011.344	
obs Sevenaerschool					vb	N												€ 2.958.284	
cbs De Hoeksteen					vb	RU												€ 3.373.411	
gbs Futura							vb	R										€ 1.302.963	
obs Van Maasdijkschool								vb	R									€ 2.863.383	
obs It Bûtenplak								vb	RU									€ 1.534.491	
scholen algemeen (PO+VO)		vergroenen pleinen															€ 240.000		
Gymzaal Wijkcentrum Kempenaer						vb	R											€ 400.000	
Gymzaal Mildam						vb	R											incl. bij school	
Gymzaal Aldeboarn (Obs de Boarne)		vb	N															incl. bij school	
Gymzaal De Ljepper (Obs Vogelnest)		vb	R															incl. bij school	
Gymzaal Van Maasdijkschool								vb	R									incl. bij school	
Gymzaal Schoterschans (naast MFA Skoatterhûs)								vb	R									€ 400.000	
Gymzaal Ekke de Haan	vb	R																incl. bij school	
		BLOK 1					BLOK 2				BLOK 3				BLOK 4				€ 57.570.551

Dit overzicht is exclusief (mogelijke) investeringen in de verduurzaming (upgrading naar BENG/ENG) en optimalisatie van het binnenklimaat van jongere schoolgebouwen en gymzalen in blok 4. De onderzoeken in blok 1 moeten uitwijzen wat de mogelijkheden en kosten zijn.

Meerjaren programma

Toelichting	
N	nieuwbouw
R	levensduurverlengende renovatie
A	aanpassing
U	uitbreiding
V	verduurzaming/optimalisatie binnenklimaat
vb	start voorbereiding
O	onderzoek
A	afstoten

Anders dan anders!

Wat hebben we anders gedaan bij het maken en uitrollen van het DIHP?

1. Samen optrekken en schotten doorbreken
2. Toekomstgericht werken
3. Realistisch en haalbare plannen
4. Betrokkenheid en draagvlak
5. Afwijken van gebaande paden en verordening herschrijven o.b.v. DIHP

1. Samen optrekken & schotten doorbreken

- ✓ Gelijkwaardigheid, verbinding en openheid
- ✓ Overstijgend, gezamenlijk doel voor alle leerlingen in Heerenveen
- ✓ Commitment van partijen, elkaar steunen en vasthouden
- ✓ Samen een fundament van het IHP maken en dit uitdragen
- ✓ Integraal ambtelijk team



Anders dan anders...

2. Toekomstgericht werken

- ✓ Meerjarenplan voor 16 jaar
- ✓ Kwaliteitslat samen bepaald → adequaat, duurzaam en integraal
- ✓ Uitgangspunten voor morgen
- ✓ Integrale aanpak en doorrekening
- ✓ Financiën → blik op lange termijn (investeringen en exploitatie)



Anders dan anders...

3. Realistisch en haalbare plannen

- ✓ Realistische financiële uitgangspunten (normen) en scenario's
 - Nieuwbouw of vernieuwbouw (gelijkwaardig)
 - Afschrijvingstermijn 50 jaar
 - Loslaten VNG-norm → toepassing Kwaliteitskader Ruimte OK + BDB-index
 - Toepassing restwaarde
- ✓ Realistische spreiding en prioritering over 16 jaar
 - Geen 'wedstrijd' welk gebouw het slechtste is
 - Met elkaar prioriteren i.r.t. kwaliteitslat en te behalen einddoel
 - Integraal doorgerekend



Anders dan anders...

4. Betrokkenheid en draagvlak

- ✓ Samen DIHP maken met schoolbesturen en kinderopvangorganisaties
- ✓ Gemeentebreed betrokkenheid - van begin tot eind
 - Alle betrokken beleidsterreinen
 - College
 - Gemeenteraad
- ✓ Participatie gebruikers en omgeving
- ✓ Uitdragen DIHP (communicatie en participatie)



Anders dan anders...

5. Afwijken van gebaande paden

- ✓ Lef, passie en drive
- ✓ Pionieren, ontwikkelen, evalueren en soms gaandeweg bijstellen
- ✓ Anders samenwerken
 - Gemeente bouwheer, tenzij...
 - Samenwerkingsovereenkomst i.p.v. bouwheerovereenkomst
 - Flexibiliteit in construct kinderopvang
- ✓ Verordening herschrijven o.b.v. DIHP



Anders dan anders...

Toekomst
wijs

*Samen bouwen
aan onderwijs*

|

Gerealiseerde kindcentra/scholen

- Vernieuwbouw Het Kompas
- Vernieuwbouw Ekke de Haan
- Renovatie Bornego college

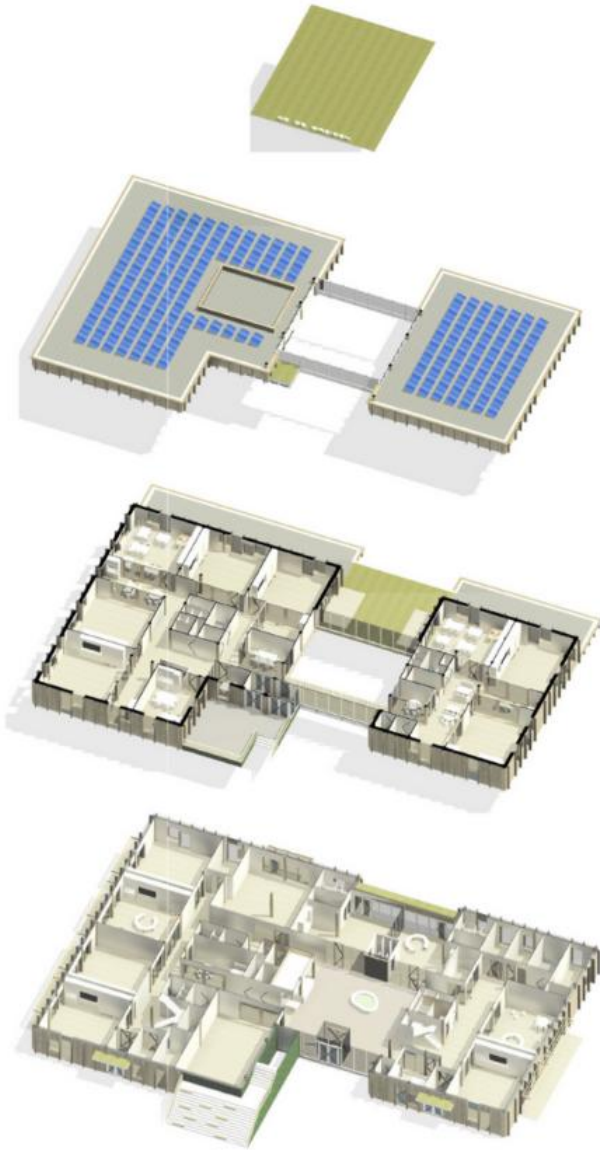


Het Kompas

Kindcentra in voorbereiding

- Vernieuwbouw De Buitenkans
- Nieuwbouw Albertine Agnes
- Nieuwbouw De Greiden
- Nieuwbouw Aldeboarn
- (ver)nieuwbouw Tjongerschool





sedum dak



vlas isolatie



triple glas



droge verbindingen,
constructie



groene gevel



crosslaminated timber





“Een belangrijke plek voor onze toekomstige generatie”

Vragen?

Wie?

Wat?

Waarom?

Hoe?

Wanneer?

Welke?

Hoe lang?

Waarvoor?

Waar?



CEMEX SITE  HUMANITY