

Leerlab 3

Inclusieve scholen en kindcentra -
bouwen aan de toekomst

Angelique Sterken - Strategisch adviseur
Jacco Petersen - Sectorexpert
Lenneke Noorlander - Leerlabmanager

Voorstellen & agenda

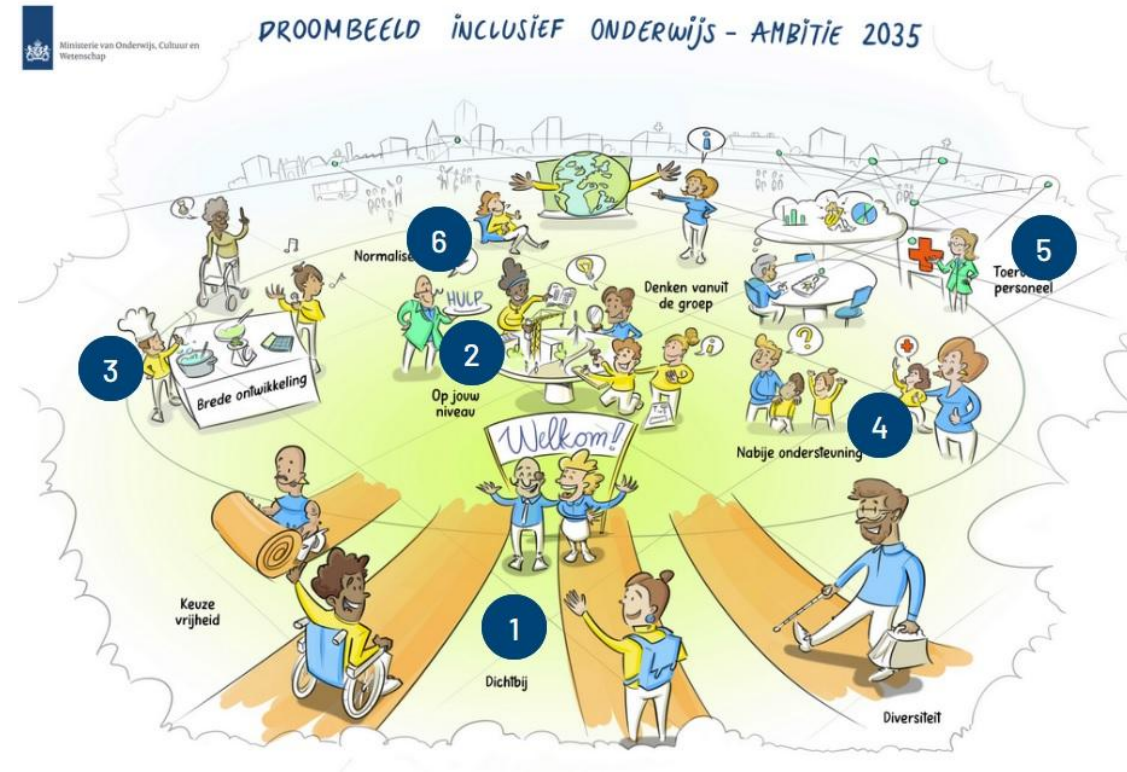
- Ontwikkelingen inclusie
- Droombeeld & kenmerken
- Op weg naar inclusie
- Toelichting leerlab 'inclusieve scholen'
- Het speelveld van inclusie
- Interactief aan de slag!
- Afsluiting

Ontwikkelingen inclusie



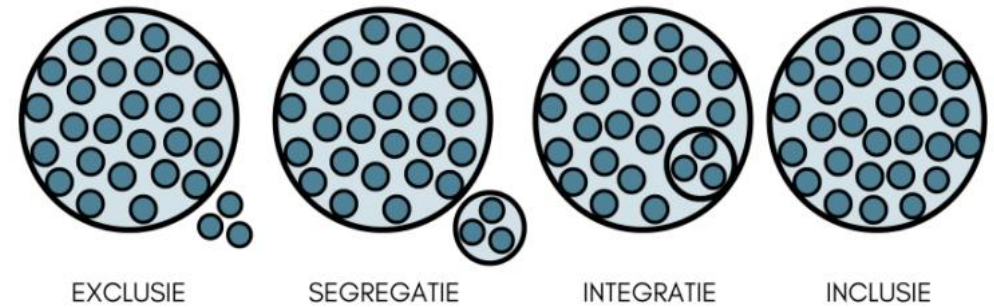
Droombeeld en kenmerken

1. Iedereen is welkom, ontwikkelt zich en hoort er bij
2. Goede ondersteuning voor iedereen
3. Alle kinderen en jongeren leren en doen mee



[Animatievideo Inclusief Onderwijs | Video | Rijksoverheid.nl](#)

Op weg naar inclusie



Leerlab 'inclusieve scholen'

- Innovatieprogramma Onderwijshuisvesting
- Totaal 28 projecten - 4 projecten leerlab inclusieve scholen

"Welke maatregelen en productinnovaties binnen renovatie- en vervangende nieuwbouwprojecten kunnen worden toegepast en zijn effectief om een inclusieve leeromgeving te realiseren, welke kunnen als standaard dienen, en wat zijn de financiële en ruimtelijke consequenties hiervan?"

Voorwaarden deelname

- Vervangende nieuwbouw en renovatie PO & VO
- Productinnovatie
- Actieve deelname leerlab & transparantie kennis en informatie
- Inspanningsverplichting hoge prestatie - eisen
(gezond binnenklimaat, duurzaamheid, inclusief en adaptief)

Eisen huidige locatie

Bouwjaar 1946 – 1992 (monumentale status uitgesloten)

Energielabel C-G

Conditiemeting score 3-6

Stappenplan deelname



Het speelveld van inclusie



Aan de slag!



Uitwerking groep 1 (Jacco)

 **Doel:** Hoe vertalen we een inclusieve onderwijsvisie naar een passend gebouw?

Denkvragen:

1. Hoe is inclusie opgenomen in het Integraal Huisvestingsplan (IHP) en de lokaal educatieve agenda (LEA) en hoe vertaalt dit zich naar concrete bouw- en inrichtingskeuzes?
2. Welke elementen van een inclusieve onderwijsvisie moeten zichtbaar en voelbaar zijn in het gebouw?
3. Waar lopen scholen en gemeentes tegenaan bij het vertalen van hun onderwijsvisie naar huisvesting?
4. Welke partijen moeten in een vroeg stadium betrokken worden om deze vertaalslag goed te maken?
5. Welke invloed heeft het gebied of de wijk waar het gebouw in staan en hoe betrekken we die optimaal bij dit vraagstuk?

Uitwerking groep 2 (Lenneke)

Huisvestingsmaatregelen (universeel versus specifiek)

Inclusieve huisvesting vereist een balans tussen **universele oplossingen** (voor iedereen bruikbaar) en **specifieke aanpassingen** (gericht op specifieke doelgroepen).

 **Doel:** Welke aanpassingen zijn nodig om inclusie structureel te verankeren in schoolgebouwen?

Denkvragen:

1. Welke universele maatregelen kunnen direct bijdragen aan een inclusieve leeromgeving?
2. Wanneer zijn specifieke aanpassingen nodig, en hoe zorg je ervoor dat deze flexibel en toekomstbestendig blijven?
3. Wat zijn inspirerende voorbeelden van inclusieve huisvestingsoplossingen?
4. Welke doelgroepen vragen om specifieke aanpassingen?

Uitwerking groep 3 (Angelique)

Innovatieve inclusieve maatregelen huisvesting

 **Doel:** Welke innovatieve oplossingen dragen bij aan inclusieve schoolgebouwen?

Denkvragen:

1. Wat zijn jouw behoeften om aan de slag te gaan met inclusief onderwijs of kinderopvang?
2. Welke technologische innovaties en/of ruimtelijke oplossingen kunnen bijdragen aan een inclusieve leeromgeving?
3. Wat zijn inspirerende voorbeelden?
4. Wat kunnen we leren van andere sectoren als het gaat om innovatieve inclusieve oplossingen in de gebouwde omgeving?

Vragen?

Bedankt voor je aandacht!