



Programma

Onderwijshuisvesting

Generiek Programma van Eisen

Marloes Wessels

Kenniscentrum Ruimte-OK

Kennisdag 10 april 2025

Voorstelronde



Marloes Wessels

Kenniscentrum Ruimte-OK



Inhoud

- Waar lopen jullie tegen aan?
- Opgave “programmatische aanpak onderwijshuisvesting”
- Kansen generiek PvE
- Wat kan het generiek PvE wel en niet?
- Keuzes in na te streven ambities uitgedacht
- Uitgangspunten generiek PvE
- Tot stand koming generiek PvE
- Welke vorm heeft het generieke PvE
- Welke ondersteuning is er als je gebruik wilt maken van het generieke PvE?

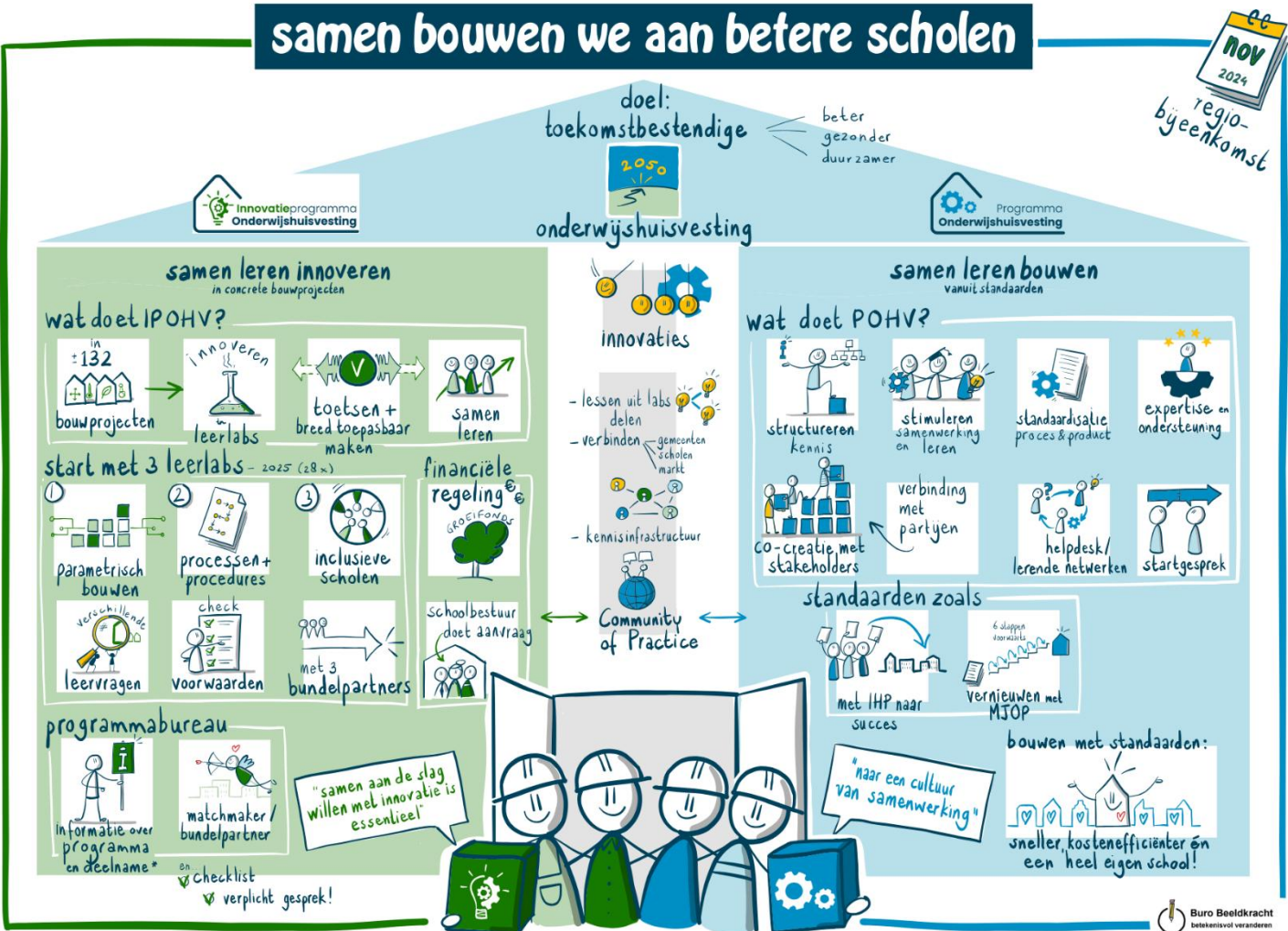


Waar lopen jullie tegen aan?



Programmatische aanpak onderwijshuisvesting

samen bouwen we aan betere scholen



De opgave in beeld





Kansen generiek PvE (1)



Generiek en eenvoudig toepasbaar

- Generiek PvE leidt tot vergelijkbaar kwaliteitsniveau en stimuleert ontwikkeling van standaard concepten en producten om mee te bouwen (input parametrisch ontwerpen)
- Gebruik maken van reeds beschikbare kennis en best practices
- Keuzes in ambities zijn vertaald naar technische eisen, zodat dit niet steeds opnieuw hoeft te gebeuren per bouwproject
- Het wordt up-to-date gehouden aan de laatste wet & regelgeving en aangepast waar nodig (bouwend leren)
- Voor iedereen beschikbaar, bruikbaar en bouwbaar > schoolbesturen, gemeenten, adviesbureau's, OBT sector
- Eén generiek PvE (landelijk kwaliteitsniveau) biedt kansen voor opbouwen en vergelijken van data en kwaliteitsmonitoring
- Betrouwbaarheid van de uitvraag wordt vergroot
- Transparante sturing op betaalbaar



Kansen generiek PvE (2)



Toekomst bestendig bouwen (combinatie van meerdere producten)

- Een gebouw dat meebeweegt met de dynamiek van het onderwijs, betaalbaar is door standaardisatie, TCO-benadering en een duidelijk hoge kwaliteit dat leidt tot een hoge restwaarde.

Wat kan het generiek PvE niet?

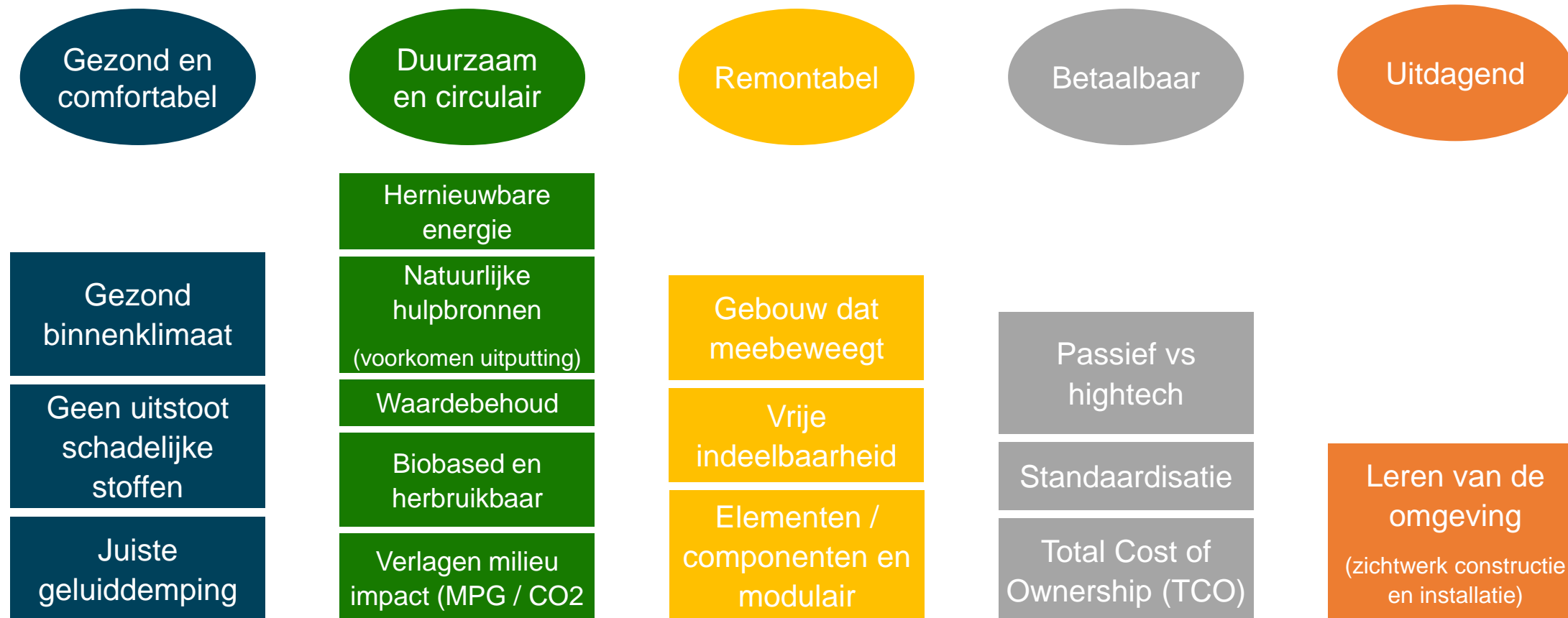
- Elke school is uniek en dat blijft zo!
(visie > concept > activiteiten > leerlingen > benodigde ruimten)
- Iedere locatie is uniek!



Wat kan het generiek PvE wel?

- 80% van de ruimten zijn uiteindelijk standaard ruimten
- Voor deze 80% zijn per ruimte de functionele (Hoe ga ik het gebruiken?) en de technische (Hoe moet het gebouwd worden?) uitgedacht aan de hand van wet & regelgeving, bouwbesluit, wenselijke ambitie eisen en best practices uit het funderend onderwijs
- Op deze manier is op een efficiënte en transparante manier een bouwbaar Programma van Eisen in elkaar te zetten.
- Op hoofdlijnen zijn bestuurlijke keuze ambities uitgewerkt (work in progress)

Keuzes in ambities





Uitgangspunten ontwikkeling generiek PvE

- Ontwikkeling – zowel nieuwbouw als renovatie- begint met een PvE. Eén standaard binnen de sector ontbreekt om te komen tot een gelijkwaardig kwaliteitsniveau, versnelling en halen ambities.
- PvE ontwikkeld op basis van bouwbesluit, kwaliteitskader, frisse scholen, met als doel 2030-2050 (Energy Performance of Buildings Directive IV (EPBD IV) / paris proof) en de volgende aanvullingen:
 - Een prettige, veilige en gezonde omgeving bieden,
 - Geschikt zijn voor modern en inclusief onderwijs,
 - Circulair en duurzaam zijn ge- of verbouwd,
 - Modulair en (onderwijs)adaptief zijn, en
 - Betaalbaar zijn, zowel in de bouw als in de exploitatiefase.



Totstandkoming generiek PvE

- Adviseurs op het gebied van architectuur, constructie, installaties, bouwfysica en duurzaamheid.
- OBT sector
- Klankbordgroep scholen en gemeenten
- Meerdere testrondes in de praktijk geweest
- Vier ronde tafelsessies
- Koppeling met Innovatieprogramma Onderwijshuisvesting (IPOHV)



Welke vorm heeft het generiek PVE

- Eisen integraal vastgelegd (strategische, functionele- en technische eisen)
- Eisen consistent op betaalbaar niveau vastgelegd met mogelijkheid tot ophoging ambities
- Eisen parametrisch vastgelegd (duidelijk en toetsbaar)
- Eisen herkenbaar en bouwbaar voor de markt
- Efficiënte en uniforme werkwijze door eenvoudige inzet van generieke eisen (80%)
- Daarmee focus/aandacht projecten gericht op projectspecifieke eisen (20%)

Er wordt nog gewerkt aan:

- PvE is directe input voor parametrische ontwerpmodellen
- Eisen koppelbaar aan BIM modellen voor kwaliteitsverbetering en toetsing
- Verificatie en validatie gekoppeld aan de eisen en deels te automatiseren

[In PDF of in database vorm](#)



Welke ondersteuning is er?

Innovatieprogramma Onderwijshuisvesting (IPOHV)

- Kansen in alle drie de leerlabs om met extra ondersteuning zelf aan de slag te gaan met het generieke PvE waarbij de eisen aansluiten op de regeling IPOHV

www.ipohv.nl

Programma Onderwijshuisvesting (POHV)

- Directe ondersteuning bij aanvraag tot willen gebruiken PvE
- Koppeling mogelijk met besturen die in een gelijksoortig proces zitten

www.pohv.nl



Vragen?