

Een inclusief aanbod vraagt om een inclusief gebouw.

Angelique Sterken & Yvonne Stegen

Strategisch adviseur

Gemeente Maastricht



Voorstellen & agenda

- Op weg naar inclusie, het speelveld in beeld
- Van ambitie naar realisatie
- Praktijkvoorbeeld(en)



➔ Ontwikkelingen inclusie PO en KO



Beleidskader
Met elkaar voor alle
kinderen en jongeren
werken aan een inclusieve leeromgeving



Handreiking 'op
weg naar inclusieve
opvang'

VN verdrag

De rechten van een kind



VN-verdrag Handicap



=

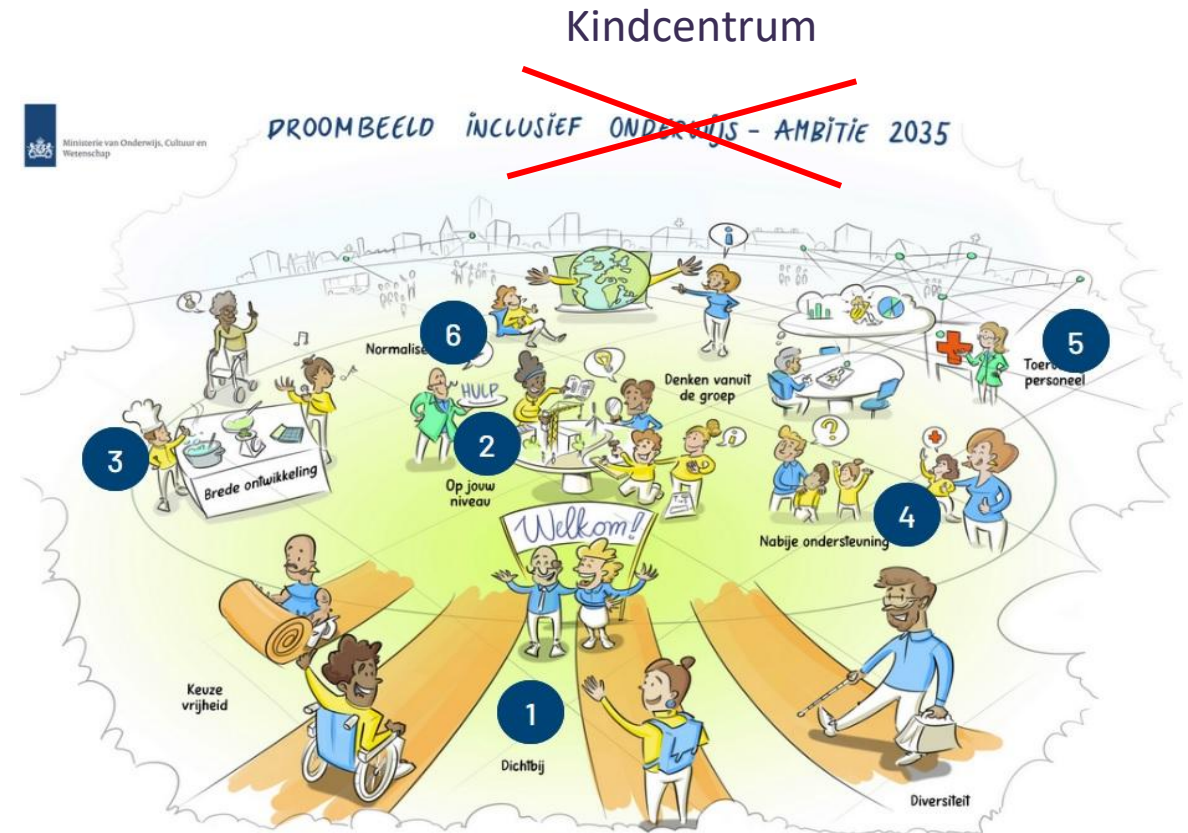
Handreiking



Bouwstenen voor
inclusieve scholen

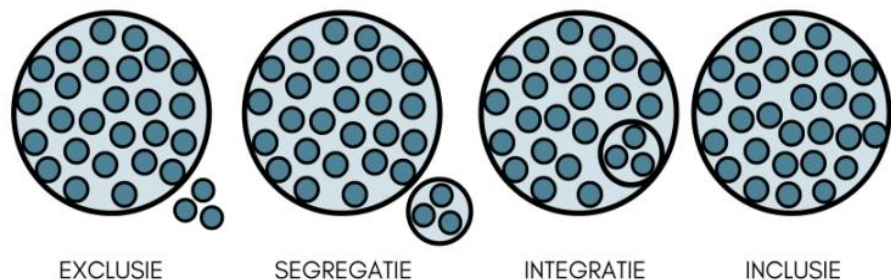
➔ Droombeeld en kenmerken

- De realiteit is dat we voornamelijk inclusieve kindcentra 0-13 jaar bouwen. Van 7 tot 19.00 uur.
- Met een sterke pedagogische basis
- In de wijk/gebied





Op weg naar inclusie is een gezamenlijke opgave

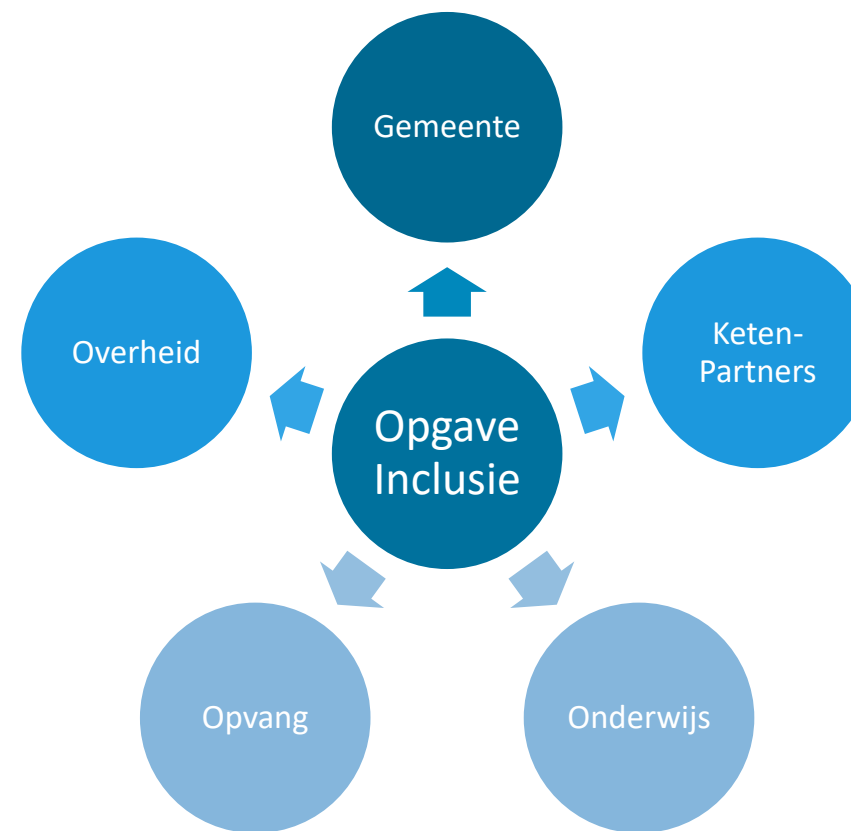


EXCLUSIE

SEGREGATIE

INTEGRATIE

INCLUSIE



Beleidskader
Met elkaar voor alle
kinderen en jongeren
werken aan een inclusieve leeromgeving

Onderzoek binnen de leerlabs
Inclusieve scholen.



Middelen komen in de praktijk samen

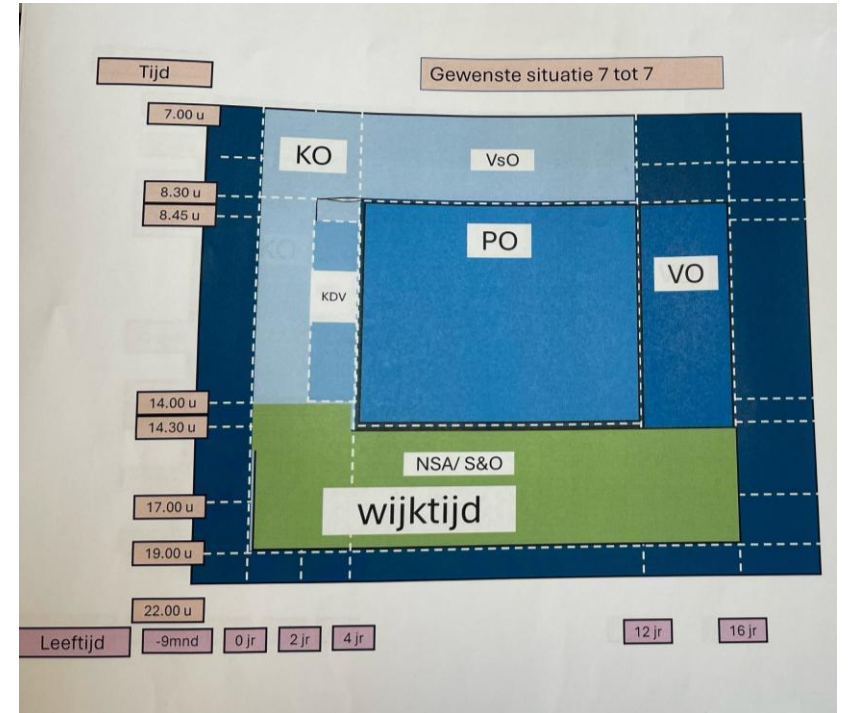


| Regeling | Doelgroep / Leeftijd | Inzetbaar voor |
|--|---|---|
| Voor- en Vroegschoolse Educatie (VVE) | Peuters met (taal)achterstand (2,5 – 6 jaar) | Extra aanbod peuters, VVE-programma's, ouderbetrokkenheid, warme overdracht |
| Onderwijsachterstandenbeleid (OAB) | Kinderen 0 – 12 jaar met verhoogd risico | VVE, NT2, leesspecialisten, ouderondersteuning, doorgaande leerlijnen |
| SPUK OAB/VVE | Gemeenten – voor kinderen 0 – 12 jaar | Lokale samenwerking opvang-onderwijs, professionalisering, monitoring, VVE-aanpak |
| Nationaal Programma Onderwijs (NPO) | Leerlingen in het primair onderwijs (4 – 12 jaar) | Herstel na corona: personeel, materialen, welzijn, basisvaardigheden |
| Passend Onderwijs | Leerlingen met extra ondersteuningsbehoefte (4 – 12 jaar) | Basisondersteuning, extra ondersteuning via school/samenwerkingsverband, inzet van specialisten |
| Brede Regeling Combinatiefuncties (BRC) | Kinderen 0 – 12 jaar (indirect) | Inzet sport-, cultuurcoaches, talentontwikkeling, naschoolse activiteiten |
| Lokale subsidies / LEA / wijkgericht | Afhankelijk van gemeentebelid (0 – 12 jaar) | Projecten rondom kansengelijkheid, ouderbetrokkenheid, integrale samenwerking |
| Jeugdfondsen (Sport & Cultuur) | Kinderen uit gezinnen met weinig geld (4 – 18 jaar) | Deelname aan sport/cultuuractiviteiten, ook rondom school en opvang |



➔ Inclusief kindcentrum

- Passend aanbod 0-13 jaar
- Doorlopende aanpak op ondersteuning
- Voorziening in de wijk/gebied



Wat betekent dit voor het gebouw (nieuwbouw)?



➔ Nieuw te bouwen voorzieningen

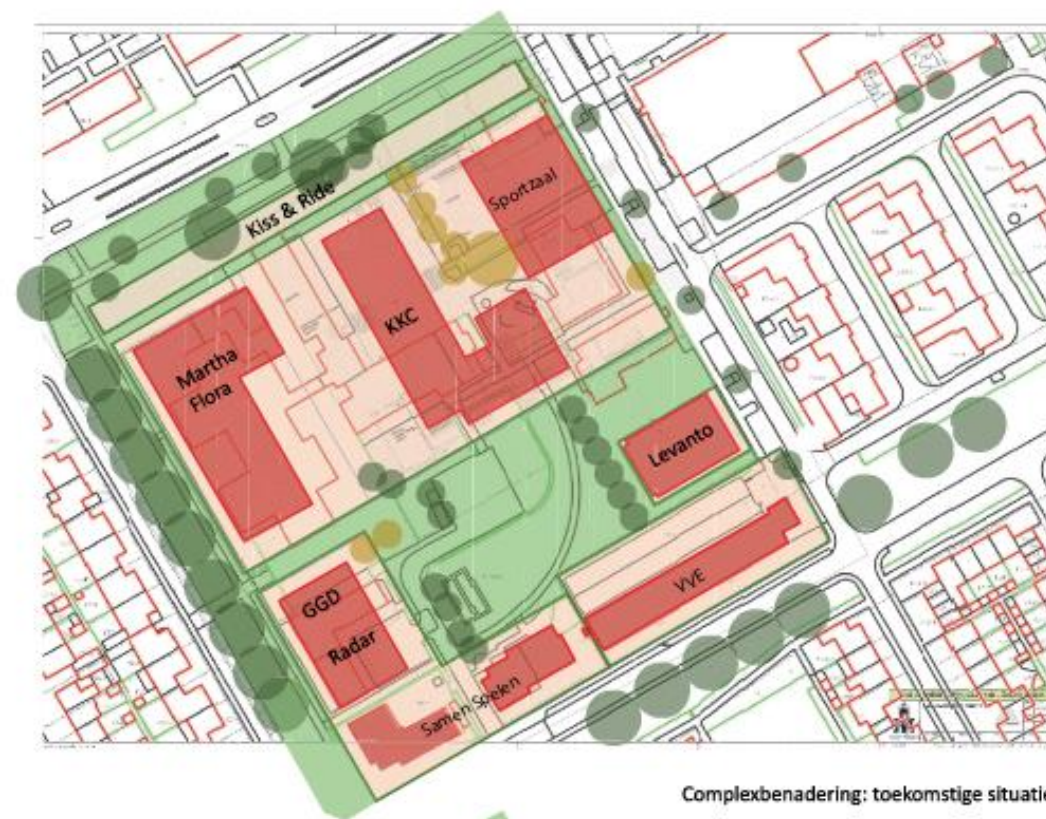
Meestal betreft het een gebiedsontwikkeling. Dit vraagt om nauwe samenwerking tussen scholen, kinderopvang met gemeente en beleid (IHP & LEA).



Praktijkvoorbeeld gebiedsontwikkeling
Kindcentrum Belfort in Maastricht.
Met 250 m² extra ruimtes voor inclusie.

Kern
kind
centrum
Belfort

➔ Kindcentrum Belfort





Kindcentrum Belfort

- We bouwen een kernkindcentrum. De J.F. Kennedyschool (Stichting MosaLira), de Emile Weslyschoon (Vereniging Suringar) en kinderopvang Samen Spelen zijn de gebruikers van dit KKC.
- Radar & GGD Zuid Limburg.
- Martha Flora. Dit is een particulier verpleeghuis met persoonlijke dementiezorg, voor mensen die niet meer thuis kunnen wonen.
- Er komt een nieuwe sportzaal op het plein.
- Levanto (wonen met begeleiding).
- De Ouderen Sociëteit Belfort in de multifunctionele ruimte bij de sportzaal.

→ Kindcentrum Belfort

★ Kindcentra 2021 ★ Maastricht 2029

Een kindcentrum in Maastricht is een voorziening voor kinderen van 0 tot 13 jaar, waar zij gedurende de komen om te leren, spelen, ontwikkelen en anderen te ontmoeten. Het kindcentrum biedt een totaal en geïntegreerd aanbod op het gebied van educatie, opvang, ontwikkeling, zorg, welzijn en vrije tijd. Kernpartners zijn onderwijs en opvang, ketenpartners zijn jeugdzorg, jeugdhulp en schoolmaatschappelijk werk.

In Maastricht wordt onderscheid gemaakt tussen een kernkindcentrum (KKC) en een satelliet (SKC) kindcentrum. Een kernkindcentrum in Maastricht is een hoofdkindcentrum met een breed dienstenaanbod ten dienste van een gebied en de omliggende satellietkindcentra. Naast de kindvoorzieningen biedt een KKC ook gebiedsvoorzieningen om passend onderwijs en passende kinderopvang mogelijk te maken. Een satelliet kindcentrum is een kindcentrum met enkel voorzieningen voor onderwijs en opvang en werkt nauw samen met de kernkindcentra.





Nieuw te bouwen voorzieningen

- Gemeente Tilburg Jeanne d'Arc, Antares en Hubertus
- Programma NPLV-onderzoek en pilots



➔ Slotvraagstuk

- Wie zou aan de lat moeten staan voor het ontwerpen van deze nieuwe toekomstbestendige voorzieningen?
- Welke kennis en rolverdeling is in deze tijd wenselijk?



Vragen?



Bedankt voor je aandacht

Het team van Ruimte-OK en
Waarborgfonds & Kenniscentrum
Kinderopvang staat voor je klaar.