

Inzet energiemonitoring bij terugdringen gasverbruik

Omgevingsdienst IJmond – Hans Tegelaar

Stichting Tabijn – Wil Kaandorp

Omgevingsdienst IJmond

- Werken voor 15 gemeenten
- Voor 13 gemeenten inclusief beleidsvoorbereiding
- Onderscheid met andere OD's
- Per gemeente wordt een programma gemaakt
- Voor een aantal gemeenten meer taken, o.a. BWT en brandveiligheid



Stichting Tabijn

- 22 basisscholen in 7 gemeenten.
- 29 gebouwen, excl. noodlokalen.
- 5600 leerlingen.
- 400 fte



Wie stookt 'de ketel of de baas'

- <https://www.youtube.com/watch?v=rkQpvMKA3cc&feature=youtu.be#t=0m00s>

De Bermuda-driehoek

Heldere koers, prima apparatuur,
toch ging het mis.....

De participanten

- A. Het schoolbestuur
- B. De locatiegebruikers
- C. De installateurs

De belangen

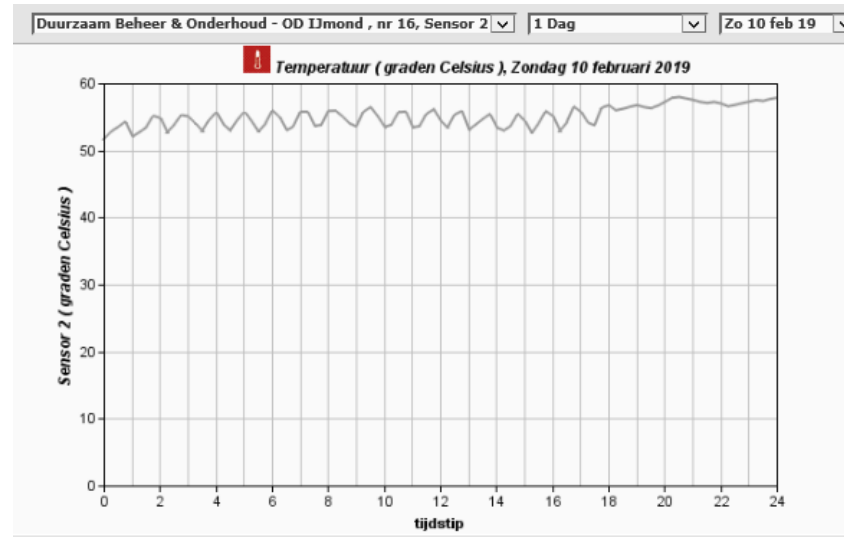
- @A: Goed onderwijs voor acceptabele kosten, laag energieverbruik
- @B: Een comfortabele onderwijslocatie
- @C: Werkgelegenheid

De veronderstelling

- @A: De energiekosten per m²/m³ komen overeen met de kengetallen (gas 15 m³/m²)
- @B: Geen comfortklachten, de gebruikstijden zijn (strak) ingesteld
- @C: Klant is tevreden

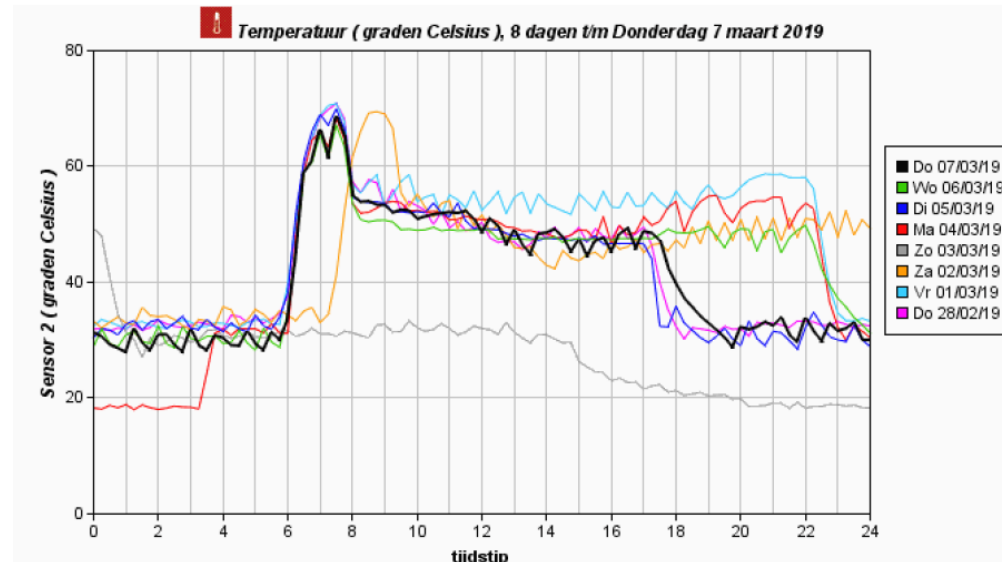
De werkelijkheid

- Sensor 2, voormalig kleuterschool-
gedeelte, zondag.....



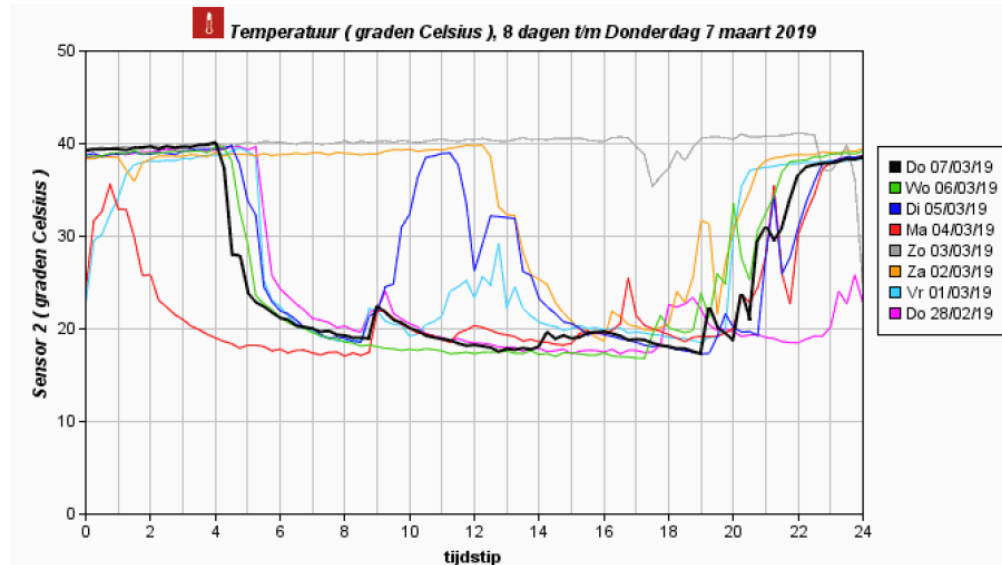
De werkelijkheid

- Temperatuur vrijwel nooit onder de 30 graden. Gebouwdeel wordt 24/7 warm gehouden.



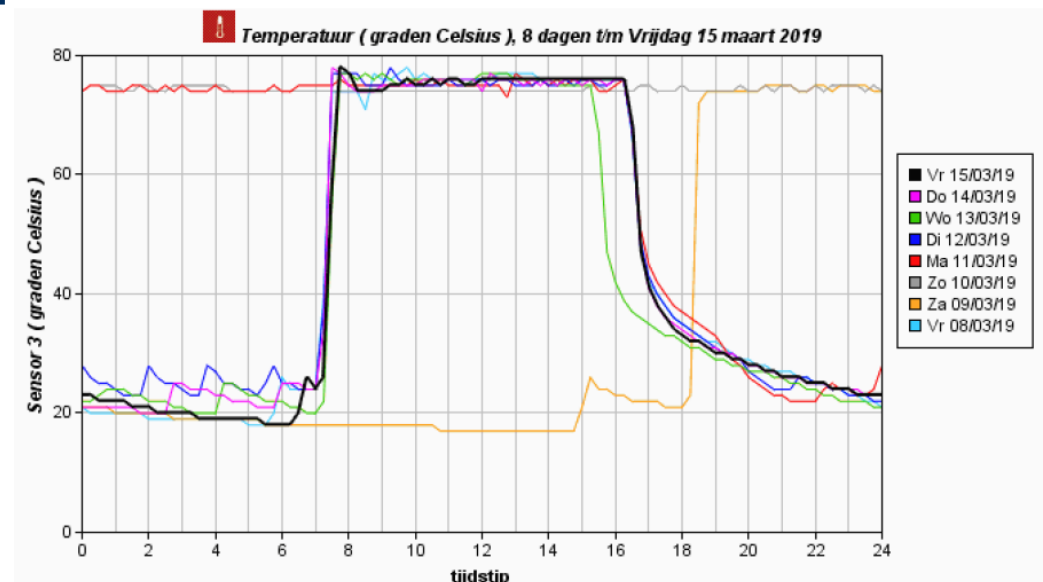
De werkelijkheid

- Omgekeerd stoken.



De werkelijkheid

- Vanaf zaterdag 18.00 tot maandag 17.00
75 graden toevoer....



De vragen

- Bij wie vallen de anomalieën op?
- Waar lopen we tegenaan als schoolbestuur?
- Wie is verantwoordelijk voor de juiste in/afstellingen?